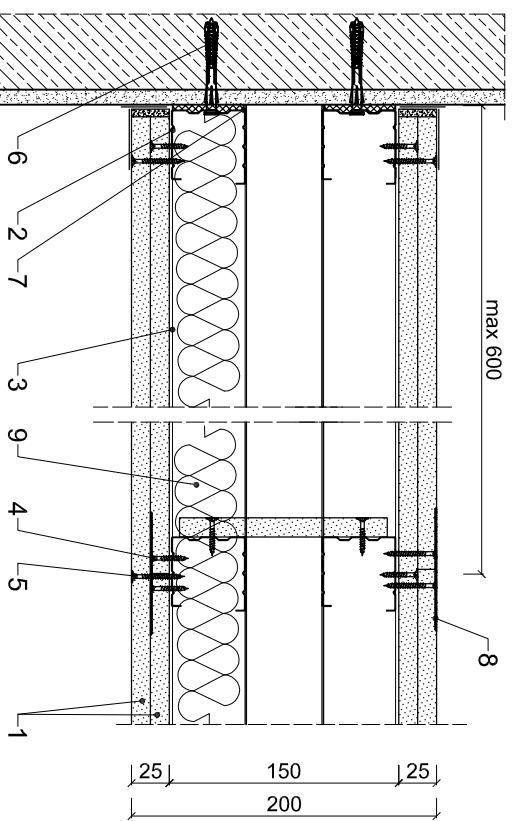
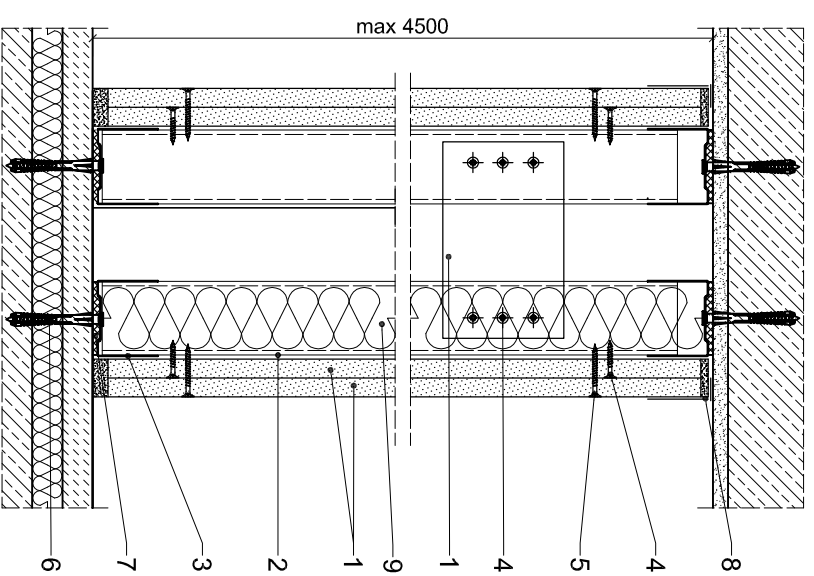



ŚCIANA DZIAŁOWA INSTALACYJNA NA PODWÓJNEJ KONSTRUKCJI
Z PROFILI CW 50 I UW 50, NP, RIGIPS ULTRASTIL Z PODWOJNYMI
POSZYCIEM PŁYTA G-K, NP, RIGIPS RIGIMETR



MATERIAŁ	
1	Płyta gipsowo-kartonowa np. Rigips RIGIMETR typ: H2 (GKB) gr. 12,5mm
2	Profil CW 50, np. Rigips ULTRASTIL
3	Profil UW 50, np. Rigips ULTRASTIL
4	Wkręt Rigips TN25 co 750 mm
5	Wkręt Rigips TN35 co 250 mm
6	Kolek rozporowy min Ø 6 co max 750 mm
7	Taśma uszczelniająca piankowa
	Masa szpachlowa, np. Rigips np. STANDARD, SUPER lub VARIO
8	Taśma spoinowa
	Masa szpachlowa wykończeniowa, np. Rigips
9	Wełna mineralna szklana Isover Aku-Płyta gr. 50 mm

	Obiekt	
	Lokalizacja	
	Tytuł rys.	Ścianka g-k instalacyjna
	Data	Faza projektu
		Skala
		Nr. detalu
		1:5
		5.11